



Zukunft gestalten!

Seit über 50 Jahren.



Kreative Badkonzepte

Effiziente Heiztechnik

Hygienisches Trinkwasser

Sichere Dachentwässerung



Wohlbefinden. by Bublitz

Seit über 50 Jahren

Kompetenz und Qualität in Ihrer Nähe.

Der demografische Wandel und die energiepolitischen Ziele sind für unseren Betrieb eine Herausforderung, die wir gerne annehmen. Unsere Mitarbeiter werden daher bei jeglicher Form der Weiterbildung und Qualifizierungsmaßnahmen unterstützt.

So sichern wir nicht nur den Qualitätsstandard und die innovative Ausrichtung unseres Unternehmens, als ein Teil unserer Firmenphilosophie sehen wir dies auch als gelebte Verantwortung für unsere Region. Gleichzeitig halten wir auch die Tugenden eines Meisterbetriebes in Ehren: Kompetenz und Know-how, Zuverlässigkeit und einen erstklassigen Service.



Karl-Friedrich Bublitz
Geschäftsführer

- ◆ Inhabergeführter Meisterbetrieb seit über 50 Jahren
- ◆ Über 30 geschulte und freundliche Mitarbeiter
- ◆ Ausbildungsbetrieb
- ◆ Gründungsmitglied der Kooperation BAVITA – dem regionalen Leistungsverbund im Handwerk
- ◆ Mitglied der Fachinnung Sanitär-Heizung-Klima Kreis Siegen-Wittgenstein
- ◆ Gewässerschutzfachbetrieb
- ◆ VDI- und SHK- geprüfter Fachbetrieb für Wasserhygiene
- ◆ Eingetragen in das Installateurverzeichnis der SVB





Zukunft
gestalten -
dabei sein!



Auch als Arbeitgeber ein fairer Partner: Bei uns stehen Ihnen alle Wege nach oben offen!

Mit dem Neubau unseres Geschäftsgebäudes haben wir den Grundstein für eine erfolgreiche Zukunft gelegt. Maßgeblich geprägt wird unser Unternehmen aber auch durch unsere Mitarbeiter. Werden Sie ein Teil unserer Gemeinschaft und gestalten Sie mit uns ein Stück Zukunft!

Wir leben unsere Firmenphilosophie und fördern daher jegliche Art der Fortbildung und Qualifizierung. Unsere Mitarbeiter arbeiten selbstständig und eigenverantwortlich in einem gefestigten Team. Wir bieten ein sicheres, attraktives Arbeitsumfeld – ob im Büro oder auf der Baustelle. Bei uns erwartet Sie:

- ◆ Eine kollegiale Zusammenarbeit in einem gefestigten Team
- ◆ Ein sicherer Arbeitsplatz bei leistungsgerechter Bezahlung und Sozialleistungen
- ◆ Jegliche Form der Unterstützung bei Fort- und Weiterbildungen
- ◆ Ein moderner Arbeitsplatz mit zeitgemäßer Ausstattung
- ◆ Teilhabe an spannenden Zukunftsbranchen und technologischen Entwicklungen
- ◆ Ein sympathisches Team, das Sie herzlich willkommen heißt
- ◆ Events im Kollegenkreis

Wir bilden aus - herzlich willkommen in einer gesicherten Zukunft.

Die Sanitär- und Heizungstechnik wird mit allen künftigen Themen der Umwelt sowie gesellschaftlichen Problemen der Zukunft zu tun haben. Bei größeren Investitionen, aber auch bei den vielen kleinen Entscheidungen des täglichen Lebens werden Sie als Fachkraft gefragt und gefordert sein.

Wer handwerkliches Geschick, technisches Verständnis, Kreativität, Freude an individuellen Lösungen, Gespür für Form und Farbe sowie Teamfähigkeit mitbringt, ist herzlich willkommen. Bei uns erwartet Sie eine interessante Ausbildung mit besten Karrierechancen!

**KEINE LUST
auf
STUDIUM
oder aufs ABITUR
aber die Zukunft fest im Blick?**



Von unseren
Kunden
empfohlen



Sie haben entschieden:
Unser Kundendienst ist top.

Seit einigen Jahren benoten Kunden unsere Arbeiten über ein unabhängiges Bewertungsinstitut. Das Ergebnis kann sich sehen lassen: Mit einer glatten „1“ bewerteten unsere Kunden die erbrachten Leistungen.

Bewertet wird erst nach getaner Arbeit und nach Erhalt der Rechnung über ein neutrales Marktforschungsinstitut - dem MaaßIT-Kundenzufriedenheitssystem für Sanitär-Heizung-Klima-Handwerker. Gemessen werden u.a.: Qualität der Arbeit, Preis-/Leistungsverhältnis, Sauberkeit, Pünktlichkeit und Freundlichkeit des Monteurs.

- ◆ Immer für Sie da
 - erfahrene und gut geschulte Mitarbeiter
 - schnelle, zuverlässige Fehlersuche
 - umfangreiches Ersatzteillager
 - moderne Werkzeuge
 - 24 - Stunden - Notdienst
- ◆ Kundendienst für Vaillant, Junkers, Weishaupt, Solarfocus sowie Öl- und Gasbrenner aller Fabrikate
- ◆ Wartung von Heizungs- und Lüftungsanlagen, Ver- und Entsorgungsanlagen





Gemeinsam
stärker
agieren



Bavita - alle Arbeiten rund ums Bauen und Wohnen aus einer Hand.

Der Bavita-Leistungsverbund wurde 1998 gegründet und besteht mittlerweile aus sechs regionalen eigenständigen Meisterbetrieben mit über 80 eigenen qualifizierten Mitarbeitern. Gemeinsam realisieren wir Modernisierungen, Neu- und Umbauten koordiniert aus einer Hand, sowohl in privaten als auch in gewerblichen Objekten.



Nutzen Sie die vielen Vorteile unserer Kooperation

- ◆ Kompetenz von sechs regionalen Meisterbetrieben
- ◆ Von Beginn an ein zuverlässiger Ansprechpartner
- ◆ Ein übersichtliches Angebot aller Gewerke
- ◆ Koordination aller Arbeiten und Termine aus einer Hand
- ◆ Konkrete Terminzusagen durch einen abgestimmten Arbeitsablauf
- ◆ Geschulte Mitarbeiter mit dem Blick fürs Gesamtprojekt
- ◆ Einsatz neuester Technik und moderner Werkzeuge
- ◆ Nahezu staubfreie Arbeit durch unser roomclean-System
- ◆ Kenntnisse der aktuellen Förder- und Finanzierungsmöglichkeiten
- ◆ Komfortable Umbauten zu einem realen Preis



Bauen
BAVITA®
fürs Leben

Der Leistungsverbund im Handwerk

www.bavita.de

Kreative Badkonzepte

Eine Oase für alle Lebensphasen.



Gesundheit und Wohlbefinden werden mit dem modernen Bad assoziiert. Während heute beim Neubau fürs Bad eine komfortable Größe eingeplant wird, steht bei der Modernisierung meist weniger Fläche zur Verfügung. Platzmangel ist aber lediglich ein Mangel an Ideen. Lassen Sie sich von unseren kreativen Ideen überraschen.

Auf Wunsch planen wir Ihr Bad auch in Fotorealistik - Sie erhalten eine klare Vorstellung von Ihrem neuen Bad. Auf Änderungswünsche können wir so flexibel eingehen - vor dem ersten Hammerschlag!

- ◆ Komplette Bäder aus einer Hand unserer Kooperation BAVITA
- ◆ Optimierte Bäder - auch für kleine Räume
- ◆ Bäder mit Komfortausstattung
- ◆ Barrierearme und -freie Bäder
- ◆ Whirlpoolanlagen und Dampfduschen
- ◆ Fotorealistische Badplanungen
- ◆ Nahezu staubfreies Arbeiten durch unser roomclean-System
- ◆ Sanitär mobil bei fehlendem WC und Waschgelegenheit während der Umbauphase
- ◆ Hilfe bei Förderanträgen und Behördengängen

roomclean

Häufig werden nötige Badrenovierungen herausgeschoben. Ein Grund ist eine mögliche lange Baustelle und Dreck, der sich im ganzen Haus verteilt. Wir können Entwarnung geben: mit unserem roomclean-System arbeiten wir nahezu staubfrei. Dank unserer eingespielten Kooperation BAVITA planen und realisieren wir Ihr Bad in einer zügigen, aber gründlichen Fertigungszeit komplett aus einer Hand.





Bäder
für alle
Generationen



Ist Ihr Bad fit für den Alltag?

Ein komfortables Bad steigert die Lebensqualität um ein Vielfaches.

Das Leben hält schon mal gelegentlich das eine oder andere Handicap für uns parat. Ein komfortables Bad erleichtert aber nicht nur bei besonderen Umständen den Alltag, sondern schafft gleich täglich mehr Lebensfreude.

Häufig kann schon die Teilsanierung des Bades die Lebensqualität deutlich erhöhen. Beurteilen Sie doch einmal selbst, welche Maßnahmen Ihr Bad komfortabler machen könnten:

- Bodengleiche Dusche (evtl. mit Klappsitz und Griffen)
- WC in bequemer Sitzhöhe (48 cm) – evtl. als Dusch-WC
- Beinfreiheit unterm Waschtisch
- Armaturen mit Einhandregulierung
- Waschtischspiegel mit Kippmechanismus und indirekter Beleuchtung
- Rutsicherer Bodenbelag
- Sichere Grundausleuchtung – ausreichend (beleuchtete) Lichtschalter
- Ausreichend Bewegungsfläche
- Beseitigung von Schmutzkanten und Stolperfallen

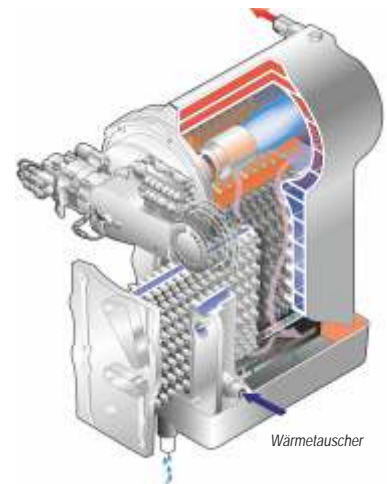


Modernisierung, Neuanlage oder Umstellung.



Die Anschaffung einer neuen Heizung oder die Modernisierung ist eine langfristige Investition und sollte daher gut durchdacht sein. Das Nutzungsverhalten, bauliche Gegebenheiten und der Wunsch nach der zusätzlichen oder gar ausschließlichen Nutzung von regenerativen Energien spielen eine große Rolle.

Wir beraten Sie marken- und systemunabhängig, analysieren Ihren Wärme- und Wasserbedarf und ermitteln mögliche Förder- und Finanzierungsmöglichkeiten. Gemeinsam mit Ihnen finden wir die optimale Lösung aus allen zur Verfügung stehenden Komponenten. Besonderes Augenmerk legen wir auf die hygienische Warmwasserversorgung mittels moderner Frischwassersysteme.



- ◆ Gas- und Brennwertsysteme
- ◆ Öl- und Gasbrenner aller Art
- ◆ Holzpellet-, Hackschnitzel- und Scheitholzanlagen
- ◆ Kombi-Systeme
- ◆ Kraft-Wärme-Kopplung
- ◆ Solarthermische Anlagen
- ◆ Wärmerückgewinnungssysteme
- ◆ Kontrollierte Wohnraumlüftung mit Wärmerückgewinnung
- ◆ Flächenheizsysteme (Fußbodenheizung, Wand- + Deckenheizung)
- ◆ Decken-Heizstrahler



Das Gesamtpaket für maximalen Nutzungsgrad.

Auch in neuen Heizungsanlagen schlummert noch viel Einsparpotential. Daher programmieren wir gleich bei der Inbetriebnahme Ihre Heizung auf Sparsamkeit; denn ohne hydraulischen Abgleich und die richtige Einstellung verpufft der gewünschte Einspareffekt. Die regelmäßige Wartung sichert den dauerhaft effizienten Einsatz Ihrer Heizung und schützt Ihre Garantie- und Gewährleistungsansprüche.





Auf
Sparsamkeit
programmiert



Wir programmieren Ihre Heizung auf Sparsamkeit!

Auch bei älteren Anlagen können kleine, schrittweise Maßnahmen die Effizienz deutlich erhöhen. Sprechen Sie uns an! Wir ermitteln ganz individuell das Einsparpotential Ihrer Heizungsanlage.

◆ Der hydraulische Abgleich

Das Wasser nimmt immer den einfachsten Weg und fließt dorthin, wo geringere Widerstände herrschen, also zu den Heizkörpern, die näher an der Umwälzpumpe liegen. Der hydraulische Abgleich stellt sicher, dass in jedem Heizkörper stets die Wärme ankommt, die zur Beheizung des Raumes benötigt wird.

◆ Wärmedämmung der Rohrleitungen

Eine gute Isolierung schützt vor Verlusten bei der Wärmeverteilung im Rohrnetz.

◆ Austausch der unregulierten Heizpumpe durch eine Hocheffizienz-Heizpumpe

Der Stromverbrauch der Heizung wird allgemein sehr unterschätzt. Der Austausch einer alten unregulierten Heizungspumpe durch eine neue elektronische spart ca. 140,- € Stromkosten pro Jahr und zählt zu den effektivsten Einsparmaßnahmen.

◆ Moderner Schichtwasserpufferspeicher

Er spart durch die Reduzierung der Starts und Stops der Heizungsanlage nicht nur Energie, sondern ermöglicht auch die sofortige Entnahme von hygienischem Warmwasser an jeder Zapfstelle im Haus.

◆ Regelmäßige Spülung und Regulierung der Anlage

Spart bis zu 30% der Heizkosten und garantiert eine lange Lebensdauer der Heizung.

◆ Moderne Heizkörper - effektivere Wärmeverteilung

Sie bieten durch ihre Bauweise eine gleichmäßige Temperaturverteilung und eine sanfte Luftzirkulation - empfehlenswert für Allergiker. Wärmestaus in der Nähe von Heizkörper und Decke werden vermieden.



ENERGIEEFFIZIENZ-
EXPERTEN

für Förderprogramme des Bundes

Wärmerückgewinnung

Ungenutzte Ressourcen aktivieren.



Bei jedem Umwandlungs- / Produktionsprozess entsteht technisch nicht vermeidbare Abwärme. Aktuelle Untersuchungen zeigen, dass gut 18% des Endenergiebedarfs der deutschen Industrie durch Abwärmenutzung eingespart werden können.

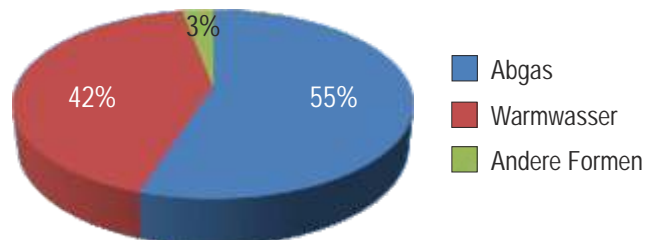
Die oft noch ungenutzte Wärme tritt zu 55% als Abgas und zu 42% als Warmwasser auf. Die restlichen 3% Prozent werden der Erwärmung von Luft oder anderen Formen zugeordnet. Das Temperaturniveau der Abwärme liegt oft noch bei über 60° C, so dass diese ohne weiteren Aufwand genutzt werden kann. Wie sieht das in Ihrem Betrieb aus?



Bis zu 18% der Endenergie können in der Industrie eingespart werden

Viele Betriebe nutzen zur Beheizung und auch zur Warmwasserbereitung oft noch ausschließlich teure Primärenergie und blasen die Abwärme ihrer Produktionsanlagen sprichwörtlich „zum Fenster hinaus“. Hier kommt nun die Wärmerückgewinnung ins Spiel.

Formen der ungenutzten Abwärme in der Industrie



In der Abwärme stecken ungeahnte Ressourcen.

Bei der Rückgewinnung der Abwärme wird auf unterschiedlichste Weise nutzbare Energie in einem Energiemanager gesammelt und bei Bedarf zur Raumheizung, zur Trinkwassererwärmung oder einem anderen Prozess zugeführt. Je höher der Energiebedarf einer solchen „Wärmesenke“ und je höher das Energieangebot der Wärmequelle ist, desto lohnenswerter die Investition. Aber auch im Kleinen ist ein passendes Konzept sehr rentabel.

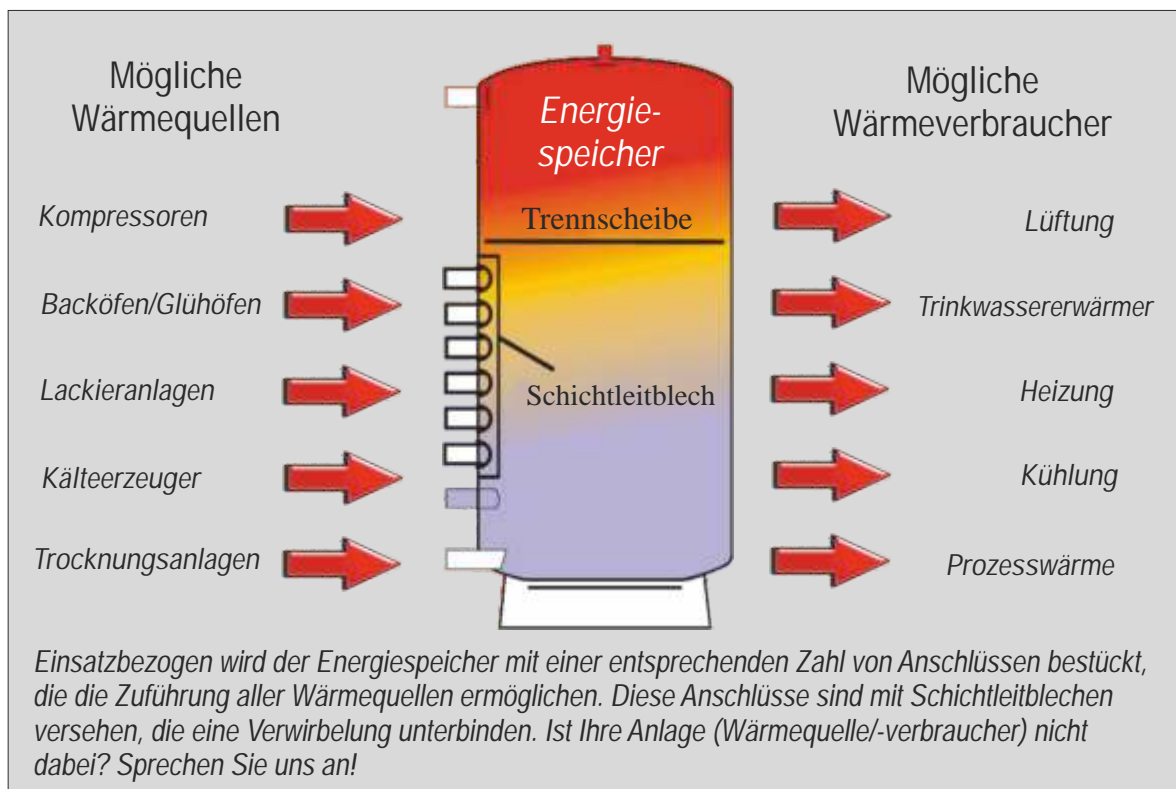


Gesamtlösungen
für jede
Betriebsgröße



Die Wärmerückgewinnung spart Primärenergie und schont die Umwelt.

Für den Industriebetrieb steht in der Regel der wirtschaftliche Aspekt bei der Anschaffung einer Wärmerückgewinnungsanlage an erster Stelle. Als Grundlage für eine Investitionsentscheidung spielt der Kostenfaktor eine entscheidende Rolle. Hier wird der Wert der Abwärme mit der zu erwartenden Energieeinsparung und dem einzusetzenden Kapital abgewogen. Wichtig ist es, ein Gesamtkonzept zu entwickeln und nicht allein die Inselfösung zu betrachten. Oft ist mehr möglich als es auf den ersten Blick den Anschein hat.



KfW-Förderung: bis zu 30% der Investitionssumme

Ein wichtiges Argument der Wärmerückgewinnung ist der Umweltaspekt. Im Rahmen der klimapolitischen Ziele werden mit dem KfW-Programm „Energieeffizienz im Unternehmen“ (Programm 292 + 293 sowie die Programme 276 - 278) Zuschüsse und günstige Kredite gewährt. Die Förderung beginnt bereits ab 10% Energieeinsparung. Kreditzinssätze ab 1% eff. mit langen Laufzeiten ohne Beschränkung der Unternehmensgröße. Bereits die Planung des Energiekonzepts wird bezuschusst!

Änderungen immer aktuell
unter www.ruebsamen.de



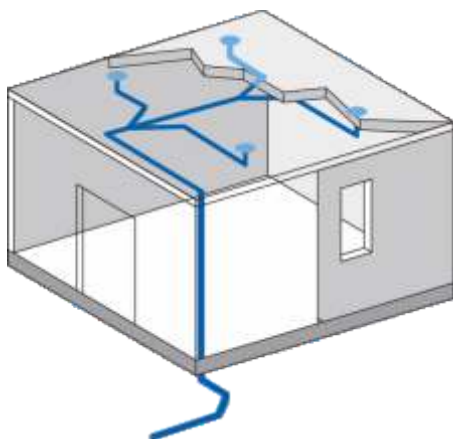
Zuverlässige Dachentwässerung

Nutzen Sie unser Know-how schon bei der Planung.

Als einer der wenigen Betriebe in ganz Europa bieten wir eine qualifizierte Komplettlösung für sichere Dachentwässerungen. Planung, Ausführung und Überwachung führen wir mit unseren eigenen Mitarbeitern aus einer Hand aus. Verluste von Details bei der Weitergabe von Arbeiten und Informationen werden so vermieden - Sie erwartet eine eingespielte Teamarbeit.

Wir arbeiten mit einem Unterdrucksystem, welches dem Verfahren nach DIN EN 12056 und DIN 1986 Teil 100 entspricht. Gegenüber der konventionellen Dachentwässerung bietet dieses System erhebliche Vorteile: es nutzt die physikalische Gegebenheit, dass engere Rohrquerschnitte einen Unterdruck erzeugen und somit eine höhere Abflussleistung bewirken.

- ◆ Top Abflussleistung durch Unterdrucksystem
- ◆ Vorsprung durch 30 Jahre Erfahrung
- ◆ Optimale Raumausnutzung
- ◆ Waagerechte Verlegung unterm Dach
- ◆ Nahezu wartungsfrei durch Selbstreinigung
- ◆ Wenig Grundleitungen
- ◆ Geringe Material- und Montagekosten
- ◆ Einbau ohne große Betriebsunterbrechung
- ◆ Leistungsstarker Notüberlauf
- ◆ Brandschutz nach DIN 18234
- ◆ Untersuchung von bestehenden Entwässerungsanlagen
- ◆ Planung und Ausführung der eventuell erforderlichen Notentwässerung



Nutzen Sie unsere Erfahrung für Ihren Vorteil:
Europaweit plant und realisiert wir bereits über 500 Vorhaben. Dabei wurden Dachflächen von über 200.000 m² entwässert. Referenzlisten auf Anfrage!





Kompetenz in Wasserhygiene



Trinkwasserhygiene: Schützen Sie Ihre Gesundheit!

Gemäß der Trinkwasserverordnung muss an jeder Zapfstelle in Ihrem Haus und auf Ihrem Grundstück jederzeit Trinkwasser in einwandfreiem gesundheitlichen Zustand zu entnehmen sein. Ihre Verantwortlichkeit beginnt an der Stelle, wo der örtliche Versorger das Trinkwasser an Sie übergibt. Als einer der wenigen regionalen VDI- und SHK-geprüften Trinkwasser-Fachbetriebe sind wir Ihr richtiger Ansprechpartner für Präventions- und Sanierungsmaßnahmen sowie Maßnahmen zur Stagnationsvermeidung in Trinkwasser-Systemen.



Querschnitte von Wasserleitungen, in denen das Wasser stagnierte (Foto Bublitz)

Schutz vor Legionellen

Umrüsten auf einen Schichtwasserpufferspeicher,
Vermeidung von Stagnationswasser –
Rückbau von Tottleitungen

Hauptgefahrenquellen sind veraltete Warmwasserspeicher und überdimensionierte Wasserleitungen, sogenannte Totstrecken. Bei alten Speichern sammeln sich Ablagerungen und Schlamm am Grund - der ideale Nährboden für Bakterien. Moderne Trinkwasser-Systeme erhitzen in Sekunden bei Bedarf nur die Trinkwassermenge, die gerade benötigt wird. Das Wasser ist immer hygienisch frisch. Diese Technik ist mit allen Wärmeerzeugern kombinierbar und spart durch weniger Starts und Stops der Heizung zusätzlich auch Energiekosten.

Trinkwasserschutzfilter - Kleine Investition mit großer Wirkung

Jährlich werden tausende ungeschützte Wasserleitungen zerstört und Schäden an wertvollen Geräten und Armaturen verursacht. Ursache sind kleinste Rost- und Schmutzpartikel, die über den Wassereingang des Gebäudes ungehindert in die privaten Rohrnetze gelangen. Das Resultat: Korrosion, Rostknollen, Lochfraß, Rohrbruch sowie Funktionsstörungen an Armaturen, Kontroll- und Regelorganen und daraus resultierende gesundheitsschädigende Folgen. Ein passender Trinkwasserschutzfilter sorgt dafür, dass Ihr Trinkwasser hygienisch sauber und frisch zu Ihren Zapfstellen gelangt.



Bauklempnerei

Traditionelles Handwerk.



- ◆ Professionelle Balkoneindichtungen
- ◆ Dachrinnen und Fallrohre
- ◆ Dacheindichtungen in Zink und Kupfer
- ◆ Kamineinfassung und -verkleidungen
- ◆ Rinnen und Einfassungen aus Folienverbundblech



Wir stellen das Gerüst und fertigen Arbeiten in Zink, Kupfer oder Edelstahl

Sichere Gasleitungen

Regelmäßige Prüfungen sind vorgeschrieben.

Als Betreiber einer Gasheizungsanlage gehört diese ab der zentralen Haupt-Absperreinrichtung zu Ihrem Verantwortungsbereich, d.h. nach §823 BGB müssen Sie für die Verkehrssicherheit Sorge tragen, auch wenn die Anlage ganz oder teilweise an Dritte vermietet oder zur Nutzung überlassen wurde. Zu Ihrer Sorgfaltspflicht gehören:

- ◆ jährliche Gashausschau (augenscheinliche Sichtkontrolle)
- ◆ alle 12 Jahre Gebrauchsfähigkeitsprüfung durch einen zugelassenen Fachbetrieb
- ◆ Mängelbehebung nur durch einen zugelassenen Fachbetrieb

So wie die Häuser älter werden, unterliegen auch die Gasleitungen einem natürlichen Verschleiß. Werden kleine Mängel rechtzeitig entdeckt, können diese beseitigt werden, bevor hohe Folgekosten entstehen. Regelmäßige, vom Fachbetrieb ausgestellte Prüfberichte sichern Sie im Schadensfall vor Ansprüchen Dritter ab und gewährleisten den Schutz Ihrer Gebäudeversicherung.

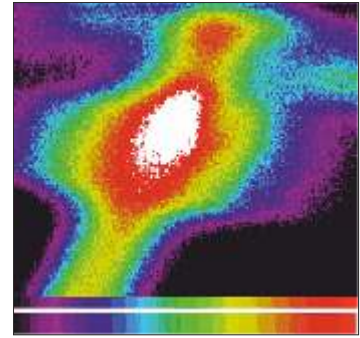
Wir empfehlen, mit der regelmäßigen Heizungswartung eine Dichtheitsprüfung vornehmen zu lassen.



Foto Fachverband



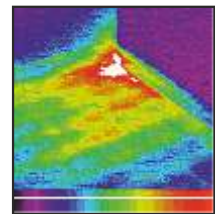
Den Schwachstellen auf der Spur



Die Thermografie mit Infrarot-Technologie zur Leckageortung und in der Energieberatung.

Die Infrarot Schwachstellen-Analyse setzen wir in den unterschiedlichsten Anwendungsbereichen ein:

- ◆ zerstörungsfreie Lokalisierung von Rohrbrüchen
- ◆ Suche nach Feuchtigkeit in Dach- oder Kellergeschossen
- ◆ vorbeugende Wartung mechanischer Anlagenteile
- ◆ Inspektion elektronischer Bauteile (z.B. Leiterplatten oder Schaltschränke)
- ◆ Überprüfung des Wärmeschutzes und Aufspüren von Kälte-/Wärmebrücken bei Gebäuden



Rohrbruch im Bad vor dem Heizkörper. Ursache: eine defekte Lötstelle.

Energieberatung mittels Thermografie ist nur vom Fachmann aussagekräftig!

Bei der Gebäudethermografie werden mit Hilfe von Infrarotaufnahmen die Wärmeabstrahlungen von Oberflächen in digitale Farbbilder umgesetzt. Diese sollte nur vom Fachmann ausgeführt werden, da Faktoren wie z.B. Außentemperatur und Luftfeuchtigkeit eine ganz entscheidende Rolle spielen. Zudem sind die Aufnahmen und deren energetische Folgewirkungen ohne die Auswertung durch den Experten nicht sehr aussagekräftig und führen häufig zu Fehleinschätzungen. Wir nutzen die Gebäudethermografie zur:

[Ausstellung von Energieausweisen \(10 Jahre Gültigkeit\) für Wohn- und Nichtwohngebäude](#) durch unseren staatlich anerkannten, zertifizierten Energieberater und Heizungsbaumeister Thomas Müller

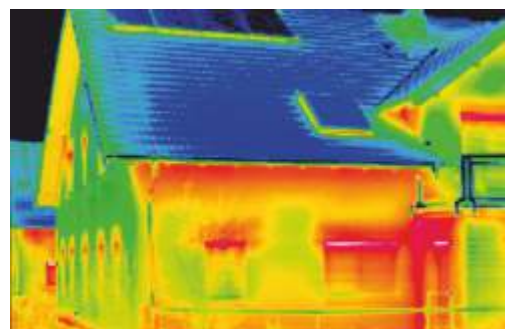
[Messung und Auswertung](#)

[Qualifizierte Beratung](#) hinsichtlich sinnvoller und lohnender Modernisierungsmaßnahmen

[Registriert bei der KfW](#)

Thomas Müller ist eingetragener Sachverständiger bei der KfW-Bank und darf die KfW-fördergestützten energetischen Sanierungsmaßnahmen begleiten und abzeichnen.

Für die meisten förderfähigen Maßnahmen ist ein technischer Begleiter vorgeschrieben, um in den Genuss der Zuschüsse zu kommen.



Das Bild zeigt die Untersuchung eines Niedrigenergiehauses auf Fehlstellen in der Isolierung

Die Zukunft hat man nicht -
man schafft sie sich!

Erwin Rübsamen GmbH
Hauptstraße 96
57074 Siegen Kaan-Marienborn
E-Mail: info@ruebsamen.de



Karl-Friedrich Bublitz
Geschäftsführer

Installateurmeister
Heizungsbaumeister
Klempnermeister
Sachverständiger
Telefon: (0271) 66 11 6-0



Dirk Bublitz
Prokurist

Installateur- und
Heizungsbaumeister
Betriebswirt HWK
staatlich geprüfter Heizungs-,
Lüftungs- und Klimatechniker
Fachkraft f. Trinkwasserhygiene
Telefon: (0271) 66 11 6-0



Thomas Müller

Installateur- und
Heizungsbaumeister
Zertifizierter Energieberater,
einget. Sachverständiger KfW
Tel.: (0271) 66 11 6-15



Jan Bublitz
Planungsingenieur

Bachelor
of Science
Tel.: (0271) 66 11 6-0

Bürozeiten

Montag - Donnerstag: 7:30 - 16:15 Uhr

Freitag : 7:30 - 15:00 Uhr

www.ruebsamen.de



(0271) 66 11 6-0